



# *La Désirade*

---

## Belle-île-en-mer



---

Hôtel de charme\*\*\* - Espace Bien-être - Restaurant



# SOMMAIRE

ÉDITO .....	P.3
LA RÉCEPTION .....	P.4
LA RESTAURATION CÔTÉ HÔTEL .....	P.6
LA RESTAURATION CÔTÉ « LA TABLE DE LA DÉsirADE » .....	P.7
SERVICES EN CHAMBRE .....	P.9
ESPACE BIEN-ÊTRE .....	P.11
PISCINE .....	P.12
DÉVELOPPEMENT DURABLE À LA DÉsirADE .....	P.14
DIVERS .....	P.15

# ÉDITO

« Hôte » : un même mot pour désigner celui qui est accueilli et celui qui accueille.

Nous sommes fiers et heureux de le partager avec vous : nous souhaitons que vous vous sentiez chez vous, dans ce lieu où nous avons choisi de donner la préférence à l'essentiel : favoriser le lâcher prise et permettre aux sens de s'épanouir, pour mieux apprécier la splendeur des paysages, la richesse des rencontres et le plaisir des émotions.

Nous avons voulu faire de La Désirade un hôtel atypique, « une maison » faite de nature, d'humain, de sérénité et d'attention délicate.

Dirigée par la famille Rebour depuis 2005, La Désirade fait vivre l'esprit de famille. C'est aussi une équipe fidèle, « locale » et aux « petits soins » : nous espérons que vous percevrez à chaque instant le souci de bien faire, une atmosphère spontanée, souriante et chaleureuse, avec un accueil personnalisé et authentique, des conseils et mille attentions !

Prenez le temps de découvrir Belle-Île, de savourer une gastronomie inspirée, fraîche et locale, de flâner dans notre jardin fleuri et paysager, de vous détendre à l'espace Bien-Être, de goûter le plaisir d'un vrai petit-déjeuner maison après une longue nuit, de vous retrouver, rire et partager... pour, tout simplement, vous faire du bien.

La famille Rebour-Le Rouzic, propriétaires, et leur équipe.

*« L'essentiel est sans cesse menacé par l'insignifiant... revenez à l'essentiel .» - René Char*

---

# LA RÉCEPTION

---

- À La Désirade, la réception est un véritable lieu de vie où vous trouverez une équipe à votre écoute, avec une palette de services à votre disposition, et toutes les informations utiles pour adapter votre séjour à vos attentes.
- L'accueil est assuré de **8h15 à 20h15**. La réception est fermée à clef à partir de **22h30**. Si vous rentrez à La Désirade après cette heure, nous vous suggérons de sortir avec votre clé de chambre.
- Merci de bien vouloir, le jour du départ, **libérer votre chambre pour 11h**. Nous pouvons garder vos bagages et vous pouvez profiter des installations de l'hôtel jusqu'à votre départ pour le bateau.
- En cas de départ avant 8h30, merci de régler votre note la veille au soir.
- Un accès Wi-Fi est disponible dans l'espace de la réception et sur la terrasse. Code d'accès disponible à l'accueil.
- Belle-Île offre une grande variété d'activités sportives, touristiques et culturelles que nous nous ferons un plaisir de vous faire découvrir.
- Dans le petit salon, nos livres et nos **jeux de société** sont **à votre disposition** ... le temps de votre séjour ! Nous avons également des jeux d'extérieur (Ping-pong, badminton, ballons, croquet, pétanque, Mölkky ...) et des jeux de plage ainsi que des brassards de piscine pour les petits.



- Sur réservation, tentez de résoudre l'énigme de notre gamebox « Le Secret de l'Alchimiste » en 1h maximum en réussissant à ouvrir 16 tiroirs renfermant différents indices ! Tarifs disponibles à la réception.

- Pour offrir ou pour vous faire plaisir, quelques souvenirs gourmands, culturels ou douilletts sont en vente, n'hésitez pas à nous faire part de vos envies : carafe « La Désirade », tartinables faits maison dans les cuisines de La Désirade, parfums « Bienvenue en Bretagne », savons de Belle-Île ...

- Transports sur Belle-Île : n'hésitez pas à solliciter notre équipe de réception pour vous aider à réserver un moyen de locomotion adapté, obtenir des renseignements sur le réseau de bus, réserver (à l'avance bien sûr) un taxi ...



---

# LA PETITE RESTAURATION CÔTÉ HÔTEL

---

## • LE PETIT-DÉJEUNER DÉSIRADE

Il est servi de **8h à 11h** dans la salle des petits-déjeuners ou sur la terrasse. C'est un buffet sucré-salé avec des produits majoritairement cuisinés maison (confitures, gâteaux, crêpes, yaourts, saumon fumé, salade de fruits frais...) ou de Belle-Île (crème de Caramel, fromages...), ou régionaux, avec des produits Bio aussi souvent que possible.

Il peut être servi en chambre sur commande en composant le 328, à partir de 8h. Il sera composé selon vos souhaits.

## • LE P'TIT DÉJ' EXPRESS

Il est servi dans votre chambre, avec boisson chaude, jus de fruit, pain-beurre-confiture et mini-viennoiseries.

Sur commande en composant le 328, à partir de 8h00.

## • PIQUE-NIQUE

Si vous projetez une grande journée évasion, nous pouvons vous préparer un pique-nique composé selon votre envie et votre appétit. **À commander la veille** avant 18h30.

## • LA FORMULE SNACKING

Vous pouvez déguster boissons et gâteaux, tout au long de la journée côté hôtel.

Pour vos « petites faims et grandes soifs », à partir de 17h, une restauration snacking est possible.

Craquez, entre autres, pour un « Apéritif Gourmand » : avec des tartinables maison entièrement préparés dans nos cuisines.

---

# LA RESTAURATION CÔTÉ « LA TABLE DE LA DÉSIRADE »

---

Ici, plus qu'un titre, le **fait maison** est un **principe**.

Le chef de cuisine vous propose chaque soir une cuisine inventive misant sur les produits à la fraîcheur garantie, de saison et essentiellement locaux.

Pleine de **saveurs** et de  **finesse**, sa cuisine vous guide dans une visite gustative de Belle-Île à travers des plats cuits avec précision et présentés avec soin et originalité.

L'équipe de salle assure un service soigné et attentionné.

La carte des vins est un concentré de plaisir à boire, avec des vins à « visage humain », de Propriétaires travaillant pour beaucoup en agriculture raisonnée sinon Bio. Plutôt que des grands classiques, vous y trouverez des références appréciées des « initiés ».

## • LE DÎNER À LA TABLE DE LA DÉSIRADE

Un repas convivial et original alliant service au buffet et à table. Vous pourrez choisir de prendre votre dîner dans la salle du restaurant ou dans le jardin paysager.

Le dîner comprend : Buffet d'entrées – Plat – Fromages de Belle-Île – Buffet de desserts.

Nous proposons deux spécialités maison à commander impérativement la veille et à partir de 2 personnes : le « **Menu autour du Homard** » et le **Plateau de Fruits de Mer extra frais**.

Selon l'âge de vos enfants, l'équipe cuisine un menu du jour avec plat et dessert.

## • HORAIRES - RÉSERVATIONS

Afin de garantir votre réservation, il est indispensable de réserver votre table à l'avance, surtout en période de haute fréquentation. Nous vous accueillerons au restaurant à partir de **19h15 et jusqu'à 20h45**. En période de forte affluence nous nous efforçons d'échelonner le service et nous vous demandons de nous informer de vos souhaits concernant votre heure d'arrivée. Si vous dînez avec vos enfants, nous vous conseillons d'arriver plutôt en début de service.

Pour le repas, nous aurons plaisir à vous accueillir en tenue correcte, même si celle-ci reste une tenue de détente.





---

# SERVICES EN CHAMBRE

---

L'équipe de chambre veille au confort et à la propreté de votre chambre. Pour toute demande particulière n'hésitez pas à faire appel à elle directement ou à la réception. Kits de dépannage (dentifrice, cirage, couture...) disponibles sur demande.

Deux panneaux sont à votre disposition :

« *Merci de ne pas déranger* » si vous ne souhaitez pas que notre équipe entre dans votre chambre.

« *Aujourd'hui, merci de ne pas faire de ménage* » : notre équipe se permettra d'entrer dans votre chambre uniquement pour faire le lit, vider les poubelles et réapprovisionner les produits de toilette.

Vos draps seront changés au cours de votre séjour, au minimum toutes les 5 nuits.

En termes de chauffage et d'éclairage, vous êtes « maîtres à bord ». Merci par avance pour votre consommation d'énergie raisonnée.

Vous pouvez composer votre plateau de courtoisie en sollicitant l'équipe de Réception pour choisir dans la Carte des thés, cafés et infusions.

Des corbeilles de tri sont présentes dans les espaces communs pour vos déchets recyclables.

## • SALLE DE BAINS

Dans le souci de préserver notre environnement, nous vous remercions de bien vouloir mettre au sol les serviettes et peignoirs à changer, et laisser sur les porte-serviettes ceux que vous voulez conserver.

Les serviettes à rayures bleues et les peignoirs sont à votre disposition le temps de votre séjour pour aller à la piscine ou au Spa. Toutefois, les poches ne sont pas des coffres à bijoux. Attention aux oublis !

Merci de ne pas utiliser les serviettes et les peignoirs de vos chambres à la plage.

Un sèche-cheveux est rangé dans le placard ou sous les lavabos.

Sur l'île, l'eau provient exclusivement de la récupération d'eau de pluie, nous vous remercions de veiller à ne pas laisser l'eau couler « inutilement ».

#### • SERVICE LINGERIE

Nous pouvons prendre en charge l'entretien de votre linge personnel. Vous trouverez un sac à linge et une fiche à remplir à cet effet dans votre salle de bains.  
Délai : 48h

#### • TÉLÉPHONE

Le numéro de l'hôtel est le + 33 (0)2 97 31 70 70. Pour joindre la réception, composez le 300.

#### • TÉLÉVISION

Vous avez accès aux chaînes de la TNT, ainsi qu'à

Canal+, Planète et CNN.

#### • WI-FI

Afin de favoriser votre déconnexion numérique, et pour faire écho aux encouragements toujours plus nombreux de nos hôtes, votre chambre n'est pas équipée de la couverture Wi-fi. Vous la trouverez à la réception.

#### • REVEIL

Si le chant des oiseaux ne vous suffit pas, vous pouvez vous adresser à la réception pour organiser un éventuel service « Réveil ».

#### • ACCÈS AUX SOINS MÉDICAUX

Pour un rendez-vous médical, composez le 02 97 31 48 48. Pharmacie (une seule à Le Palais) : 02 97 31 80 57

Pour les urgences : Samu 56 : 15 - Gendarmerie : 17 - Pompiers : 18. Pour un conseil médical ou pour contacter le médecin de garde, en semaine de 20h à 08h, du samedi 13h au lundi 08h et les jours fériés : composer le 15.



---

# ESPACE BIEN-ÊTRE ET PISCINE

---

Vous êtes en week-end, en vacances, c'est le moment idéal pour vous relaxer, vous ressourcer. Après une journée en plein air offrez-vous un moment de détente totale. L'Espace Bien-Être, réservé à nos clients, c'est 100 m<sup>2</sup> de douceur dans un décor chaleureux, situé à l'arrière du bâtiment « Bangor ».

L'accès est strictement interdit aux enfants de moins de 14 ans. Les mineurs doivent être accompagnés d'un adulte.

- **LES ÉQUIPEMENTS DE L'ESPACE BIEN-ÊTRE** (accessibles de 14h 30 à 19h30. Possibilité de privatisation entre 9h30 et 13h, avec supplément)

- Sauna (chaleur sèche à 75°), vitré afin de se relaxer tout en admirant la vue sur la lande.
- Hammam (chaleur humide à 50°).

- Douche sensorielle pour accroître votre bien-être dans un univers unique propice à la détente : luminothérapie et hydrothérapie se mêlent.
- Salon de détente aux fauteuils moelleux dans lesquels vous pourrez vous reposer, lire, et vous désaltérer.

- **JARDIN « BIEN-ÊTRE »**

Trois coins de repos devant l'Espace Bien-Être pour flâner face à la campagne belliloise.



## • SALLE DE MESSAGES / MODELAGES / SOINS

L'espace Bien-Être, c'est également des **soins** et **modelages** (Ayurveda, Californiens, Qi-Gong, réflexologie plantaire, etc.) avec des professionnels à votre disposition **sur rendez-vous, à l'avance**. Le détail des prestations est à consulter à l'Espace Bien-être et à la réception.



## • LA PISCINE

Chauffée de mai à septembre, son accès est réservé aux clients de l'hôtel, et ce de 9h à 20h.

Le silence est un bien précieux ! Nous remercions les parents de veiller à ce que les jeux autour de la piscine respectent la tranquillité de tous.

La piscine n'est pas surveillée, elle est placée sous votre seule responsabilité, notamment pour la sécurité des enfants.

---

# DÉVELOPPEMENT DURABLE À LA DÉSIRADE

---

## • NOTRE ENGAGEMENT 3D

### (La Désirade et le Développement Durable)

Notre cheminement personnel, notre localisation sur une île à l'environnement exceptionnel ... et les encouragements d'une partie croissante de notre clientèle nous ont poussés à engager « La Désirade » sur la voie du tourisme durable.

Titulaires du label « **Clef Verte** » depuis 2010 nous nous efforçons au fil des ans de progresser sur cette voie.

## • EN ROUTE VERS LE TOURISME DURABLE !

Le processus de labellisation prévoit des audits réguliers et la collecte de preuves pour attester du sérieux de la démarche des établissements dans les domaines suivants: mise en œuvre d'une politique environnementale et d'une démarche socialement

responsable, gestion intelligente des déchets (réduction à la source, collecte et recyclage), maîtrise des consommations d'énergie et d'eau, achats responsables (en particulier pour l'alimentation et l'entretien), sensibilisation active de la clientèle.

Pour en savoir plus sur nos engagements et nos actions, nous vous encourageons à consulter le document « La Désirade, Belle-île-en-mer et l'environnement » présent sur notre site internet, et en version papier à La Réception, ainsi qu'à l'espace Bien-Être.

Merci par avance pour vos encouragements, vos suggestions et **votre contribution** à notre engagement : consommation raisonnable d'eau et d'énergie, tri des déchets, etc...

---

# DIVERS

---

## • ANIMAUX

Les chiens bien élevés sont les bienvenus à la Désirade sauf dans les salles à manger, l'Espace Bien-être et la Piscine. Merci de les tenir en laisse à l'intérieur de l'hôtel. La responsabilité de leur propriétaire se trouve engagée à l'intérieur de l'établissement en cas de dégradation ou d'accident. Gamelles, serviettes et sachets « propreté » sont à leur disposition. Comme tout un chacun, leur séjour est payant.

## • LOCATION DE VÉLOS

Afin de découvrir Belle-Île au grand air, nous pouvons vous proposer des **Vélos à Assistance Électrique** (VAE) et des **Vélos de Randonnée**, ainsi que des **Vélos Tous Chemins** en location à la journée ou à la semaine. A réserver à l'avance. Toute journée réservée sera facturée.

## • LES JARDINS DE LA DÉSIRADE

Bien à l'abri des embruns derrière leurs grandes haies d'éléagnus, ils constituent un élément essentiel de notre maison et contribuent à son **atmosphère sereine**. Vous recherchez le nom d'une fleur, d'un arbre ? Nous vous invitons à consulter à la réception « Promenade dans les jardins de La Désirade », vous y trouverez sûrement ce que vous cherchez.

L'entretien continu et le travail de développement des jardins font l'objet de tous les soins de nos équipes. Vous pouvez donc entendre leurs machines durant votre séjour. Merci de votre compréhension.

## • LES ARTISTES EXPOSÉS À LA DÉSIRADE

Conformément à notre souhait de soutenir la création locale, nous exposons dans différents espaces de notre établissement les œuvres de quelques artisans et artistes locaux. N'hésitez pas à nous poser des questions si vous souhaitez en savoir plus sur ces artistes et leurs créations ou même si vous voulez acheter une pièce pour rapporter un souvenir de Belle-Île.

## • VOS SUGGESTIONS

Nous avons le souci constant d'améliorer la qualité de nos prestations. Merci d'y contribuer en répondant au questionnaire de satisfaction qui vous sera envoyé par e-mail à votre retour.

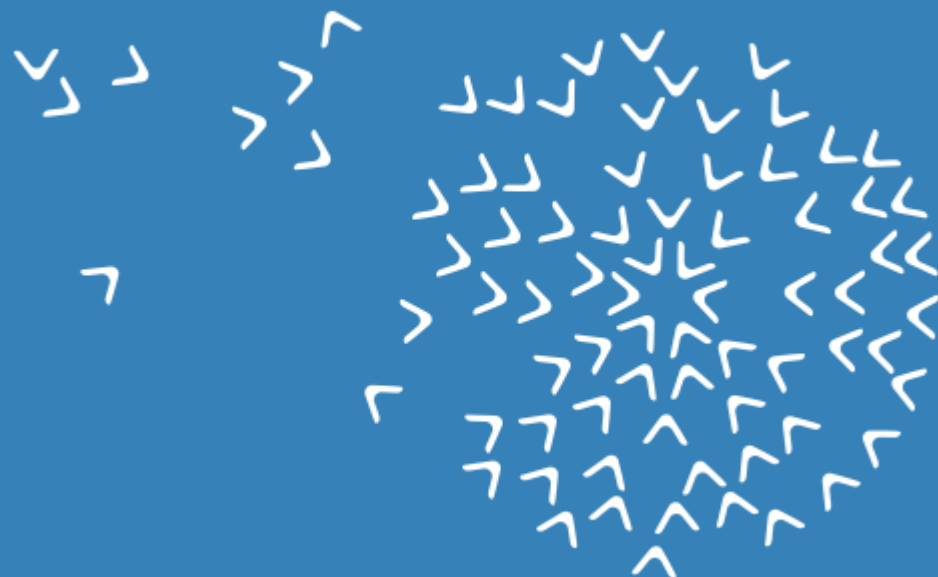
## • L'ART DE VIVRE EN COMMUN

La tranquillité et le bien-être de chacun sont l'affaire de tous. Nous nous efforçons d'y veiller... et nous vous remercions d'y contribuer.

Les familles REBOUR & LE ROUZIC, ainsi que toute l'équipe vous souhaitent un excellent séjour dans notre maison.

Merci pour votre confiance.





Rejoignez-nous sur  